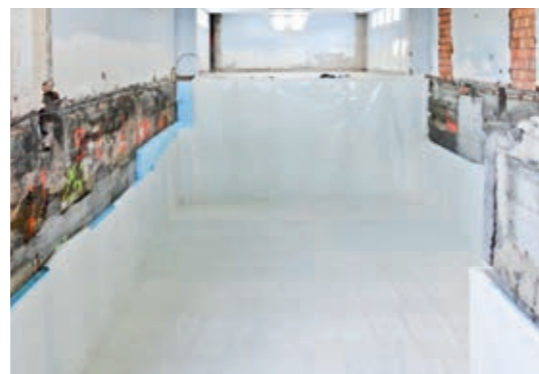


Argomenti a favore della Vasca Bianca Plus

- Massima protezione della impermeabilizzazione di classe 1 secondo la normativa SIA 272 con l'estensione del concetto di Vasca Bianca tradizionale
- Per il committente non ci sono problemi o fastidi dovuti alla presenza di acqua
- Nessuna penetrazione di acqua dietro gli strati protettivi che sono uniti su tutta la superficie al calcestruzzo
- Adattamento flessibile ai cambiamenti della costruzione in calcestruzzo
- Evita la penetrazione del "cancerogeno" gas radon che in concentrazioni molto alte lo si trova principalmente nelle Alpi svizzere e in parte nel Mittelland
- Evita la fuoriuscita di sostanze chimiche nocive
- Esclusiva della Drytech Swiss
- Preprufe è utilizzato da più di un ventennio dai più importanti progettisti per progetti di prestigio e per le costruzioni interrato



Impermeabilizzazione parziale di superfici, ad esempio per un vano scale



Impermeabilizzazione sotto la platea in calcestruzzo e passaggi.



Impermeabilizzazione di un platea con Preprufe

DACHCOM

N E W S

ClimatePartner®
climaticamente neutrale
Numero ID: 110047-2101-10004

Drytech Swiss Sistema Vasca Bianca. L'originale.

Vasca Bianca Plus

La soluzione high-tec fra le Vasche Bianche

Si convinca personalmente!

Presentazioni continue nel nostro cantiere.
Informazioni per le presentazioni nella vostra zona:
info@drytech-swiss.ch

Preprufe e Advanced Bond Technology™ sono gli emblemi della W.R. Grace & Co, Conn.

Novità

in esclusiva da
Drytech Swiss: la
«VASCA BIANCA PLUS»
La soluzione hi-tech dei
sistemi Vasca Bianca

Vasca Bianca Plus

Un'innovazione di Drytech Swiss:
Il concetto d'impermeabilizzazione
per costruzioni nella classe di
impermeabilizzazione 1.

www.drytech-swiss.ch
info@drytech-swiss.ch

DRYTECH Swiss AG
Reparto Ingegneria
Industriestrasse 41
CH-8625 Gossau
T +41 (0)44 936 58 88
F +41 (0)44 936 58 89

DRYTECH Swiss AG
Reparto Ingegneria
Landstrasse 25
CH-7304 Maienfeld
T +41 (0)81 300 40 90
F +41 (0)81 300 40 91

DRYTECH AG
Liechtenstein
Sax 6
FL-9495 Triesen
T +423 392 51 00
F +423 392 51 01



Ulteriori sedi a Uneriberg, Basilea, Bad Ragaz, Samedan e Ticino.

I nostri ingegneri e progettisti vi sostengono con piacere durante le fasi della pianificazione, della progettazione e della creazione dei capitolati d'offerta del Vostro progetto edilizio, seguendo le normative SIA 272 per la classe d'impermeabilizzazione 1.

Creiamo per Voi e in base alle Vostre esigenze una soluzione globale a costi ottimizzati. Ovviamente con una garanzia di 10 anni compreso la Responsabilità Civile con copertura assicurativa. Il valore della conservazione, nel nostro concetto d'impermeabilizzazioni, è nei vostri confronti molto elevato.

Novità! Vasca Bianca Plus

Massima sicurezza per costruzioni nella classe d'impermeabilizzazione 1

Questo innovativo sviluppo tecnico del Sistema Vasca Bianca lo trovate solamente da Drytech Swiss. Con la Vasca Bianca Plus al committente è proposto un concetto di impermeabilizzazioni elaborato appositamente per raggiungere i livelli di qualità richiesti dalla categoria di impermeabilizzazione 1. Nel contempo garantisce la massima sicurezza possibile per locali di alta qualità e offre una protezione contro le infiltrazioni da radon e di sostanze chimiche nocive.

Il principio del Sistema Vasca Bianca è una costruzione impermeabile in calcestruzzo. Durante i primi anni della costruzione esiste la possibilità d'infiltrazioni di acqua, dovuti a fessurazione del calcestruzzo o a punti deboli della costruzione.

Eventuali successivi interventi d'iniezioni impermeabilizzanti sono coperti nel loro complesso da una garanzia di dieci anni. Una condizione necessaria è la completa accessibilità alla costruzione. Ovunque, dove l'accessibilità non è più garantita, ad esempio in locali costruiti con un alto standard di qualità la SIA (Società svizzera degli ingegneri e architetti) consiglia, nella normativa rivista 272, lo standard d'impermeabilizzazione di classe 1.

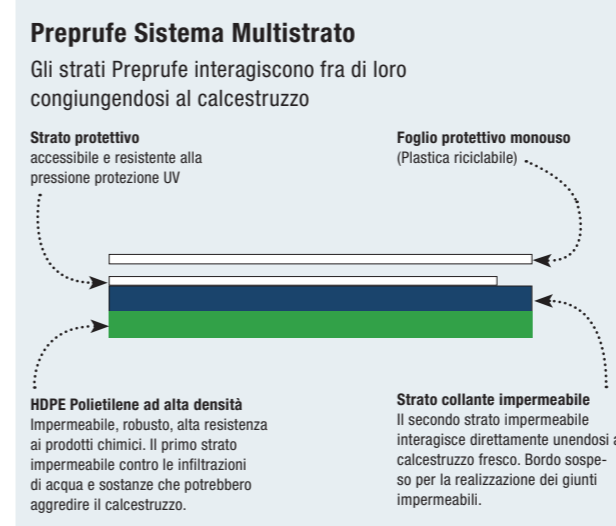


Il concetto avanzato, per le impermeabilizzazioni di classe 1, è l'utilizzo del canale d'iniezione Drytech Swiss System S3 con l'impermeabilizzazione di superfici Preprufe.

| Classi d'impermeabilizzazione | Esigenze secondo le normative SIA | Campi d'impiego | Possibili esecuzioni |
|-------------------------------|---|---|--|
| 1 | Assolutamente asciutto Piccole zone di umidità sulle parti asciutte della costruzione sono permesse. | Costruzioni di alta qualità Locali abitativi e di lavoro, centri wellness e costruzioni in calcestruzzo impermeabile non più accessibili. | Vasca Bianca Plus Concetto avanzato per le impermeabilizzazioni con l'utilizzo del canale d'iniezione Drytech Swiss System S3 e l'impermeabilizzazione di superfici con guaina hi-tech Preprufe© di Grace. |
| 2 | Asciutto – leggermente umido Piccole zone di umidità senza gocciolamenti di acqua su parti della costruzione sono permesse. | Costruzioni in generale Cantine, parcheggi sotterranei, magazzini (per merci non sensibili all'umidità) e locali interrati e seminterrati non sistemati internamente. | Weisse Wanne Sistema Vasca Bianca di Drytech Swiss comprese iniezioni impermeabilizzanti e iniezioni delle fessure. |

Procedimento Vasca Bianca Plus

Il nostro concetto, collaudato, d'impermeabilizzazioni Vasca Bianca è ampliato con ulteriori standard di sicurezza durante tutte le fasi della pianificazione. In aggiunta al sistema Vasca Bianca tutta la costruzione viene impermeabilizzata con il nuovo canale per iniezioni System S3 e rafforzato con una guaina multistrato Preprufe sviluppata appositamente per questo scopo. I diversi strati si uniscono permanentemente al calcestruzzo tramite calore, pressione e tempo, creando una barriera microprotettiva.



Campi d'impiego

- Locali con alte aspettative di qualità: costruzioni abitative e reparti wellness
- Costruzioni toccate dal radon
- Costruzioni con inquinamento chimico
- Costruzioni sopra falde freatiche e acque di versante



Impermeabilizzazioni di pareti, ad esempio per fessure o passaggi nella struttura.



Posa della membrana Preprufe su una platea



L'armatura può essere messa in posa in modo semplice e senza problemi sopra i fogli Preprufe

Pavimenti: Preprufe Sistema Multistrato
Strato protettivo high-tec con tecnologia interattiva al calcestruzzo fresco. Con un procedimento speciale si crea un'unione resistente, compatta e impermeabile che garantisce una protezione di alta qualità e duratura della costruzione.

Pareti: Preprufe 800 PA
Preprufe 800PA è un foglio in HDPE Polietilene ad alta densità di nuova generazione con tecnologia dei collanti basata sulla Preprufe Advanced Bond Technology di Grace. Preprufe 800PA è compatibile con la membrana impermeabile Preprufe 160 R/300 R, diventando così parte integrante del sistema d'impermeabilizzazioni Preprufe.

Il risultato che si ottiene è paragonabile ad un secondo strato di protezione in grado di sigillare anche fessure minuscole del Sistema Vasca Bianca. Ciò permette di risolvere in modo permanente e sicuro il problema dell'infiltrazione d'acqua, consentendo al committente di evitare problemi e inconvenienze.

Grace, leader mondiale nella produzione di prodotti e sistemi speciali destinati all'industria delle costruzioni, ha sviluppato a tal fine il prodotto Preprufe. Drytech Swiss, quale rappresentante svizzera di Grace, utilizza esclusivamente tali prodotti innovativi.